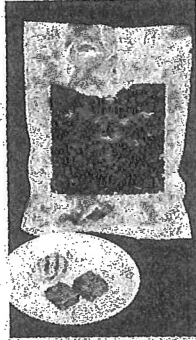


村逸品

白川茶キャラメル

岐阜県白川町

岐阜県白川町特産の白川茶を使ったキャラメル。同町の女性農業者グループ「てまひまグループ」が原料を業者に供給して製造を委託。販売はグループで対応する。白川茶の荒茶を粉末にし、砂糖や練乳、県産米粉と混ぜ、煮詰め、固めて作る。米粉を入れることでさっくりした食感になり、歯に付きにくい点が特徴だ。甘さ控えめで、緑茶の爽やかな香りが楽しめる。



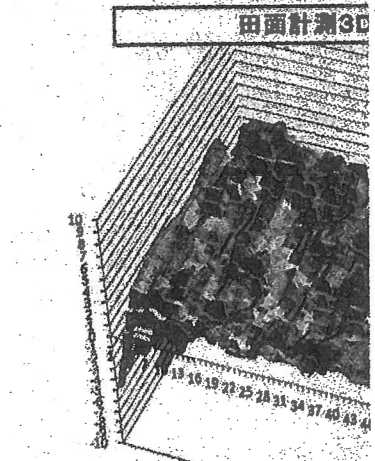
1袋(80g、個包装)で330円。同町にあるグループの直営店や、県内の直売所、道の駅で販売する。問い合わせは同グループ、☎057(475)2265。

タレント・高木美保さんが「自然を感じて暮らす」をテーマに基調講演。串間市出身のノートルダム清心女子大学・菊長茂司教授が「山菜の恵みを活(い)かした和食

が支える日本人の健康」をテーマに講演する。この他「山菜の魅力と串間の宝である里山・里海を未来へつなごう」をテーマにしたパネルディスカッションもある。

17日は、地場産品の販売・試食や木工教室などの展示の他、マクドナルドのショーなどのイベントもある。夜は地産地消レストランを開演する。18日は定置網上げ体験と郡井

岬へのツアーなども企画している。問い合わせは全国山菜サミット実行委員会事務局(串間市農地水産林政課内)、☎0987(7



ぎよの施工技術の開発も進める。従来の補助暗きよよの排水性を高めることで畑作物の収量性の向上を見込む。同社は「収益性の高い魅力的な農業の確立に貢献したい」と意気込む。

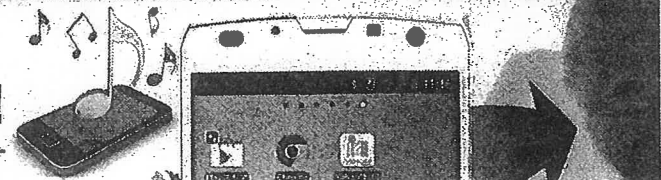
機械が苦手な母にも薦めました!! 気持ちを込めて通

3日間でスマホの基礎をらくらくマ

人には聞けない! でも、早く使いこなしたい! そんなあなたに優しい声と映像で

「やってみたい!!」ができるように!!

☑地図や電車の乗換を使いこなす



2014. 4. 16 (水)

1本農業新聞 総合営農 (18)

(有)てまひまグループ
太田米子